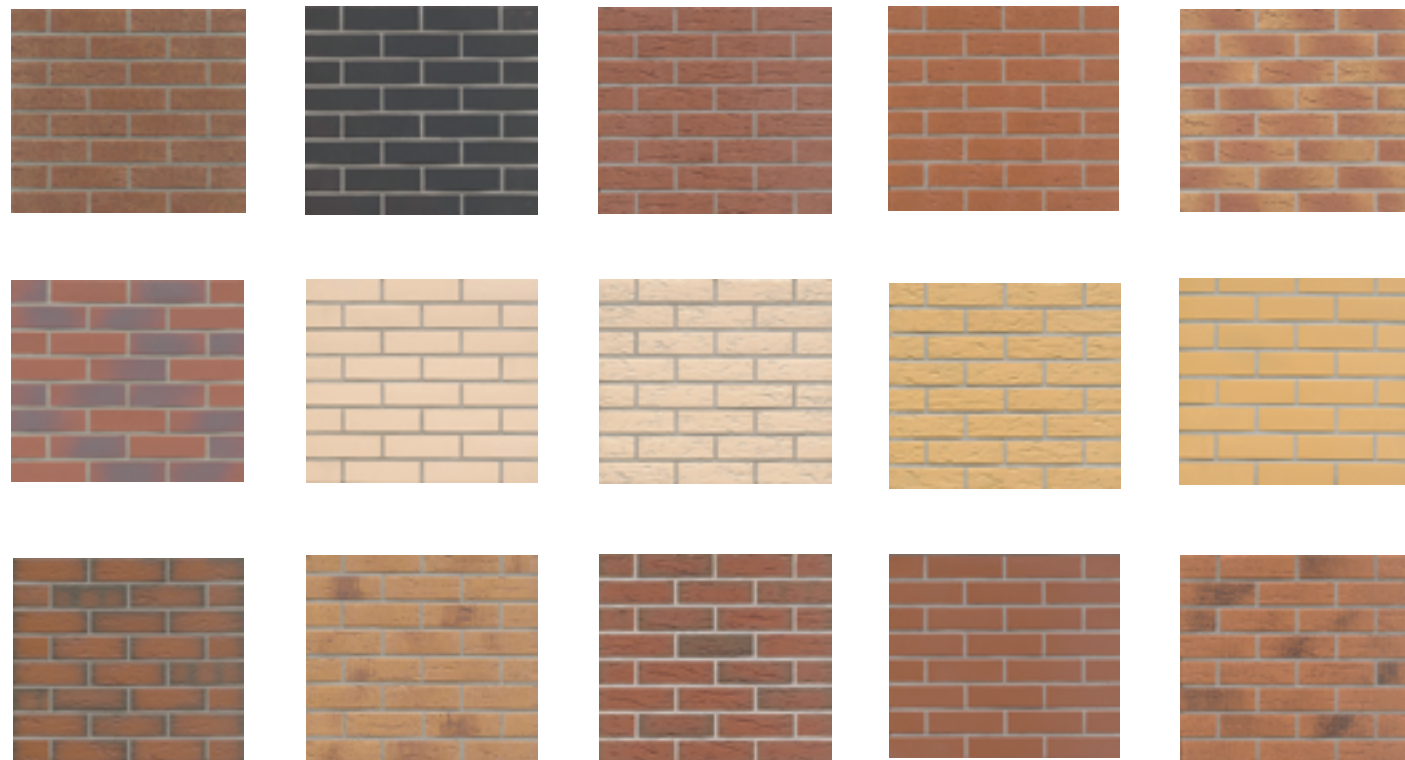


Zalety systemu mathermic®

- Moduły wykonane z płytki klinkierowej, odpornej na: urazy mechaniczne, ścieranie, promieniowanie UV, czynniki chemiczne i biologiczne (np. grzyby pleśniowe).
- Łatwość montażu w trudnych warunkach atmosferycznych i do różnych podłoży. Możliwość zastosowania na budynkach murowanych, blaszanych i betonowych.
- Możliwość łączenia z innymi systemami dociepleń (np. ze styropianem).
- Bardzo mała nasiąkliwość poliuretanu i klinkieru.
- System nierozprzestrzeniający ognia (klasyfikacja dotyczy wyrobu stosowanego na podłożu niepalnym klasy co najmniej A2-s3, d0 wg. PN-EN 13501-1).
- Stabilność wymiarowa elementów mathermic. Rdzeń poliuretanowy jest sztywny i wytrzymały na ściskanie.

Bogata oferta kolorystyczna

Moduły mathermic® to różnorodność kolorów i faktur płytki klinkierowej. System ten nawiązując do tradycyjnego budownictwa może być odwzorowaniem klasycznego ceglanego muru natomiast eleganckie odcienie bieli, szarości i czerni idealnie wpisują się w kanony nowoczesnej architektury.



Skontaktuj się z nami

M.A.T. Sp. z o.o.
ul. Stokowska 22
92 -104 Łódź, Polska

tel./fax: + 48 42 679 34 36
e-mail.: mat@mat-lodz.eu
www.mat-lodz.eu



mathermic®

Nowoczesny system elewacji klinkierowej z funkcją termoizolacyjną



Twój wymarzony dom z systemem mathermic®



Czym jest mathermic®?

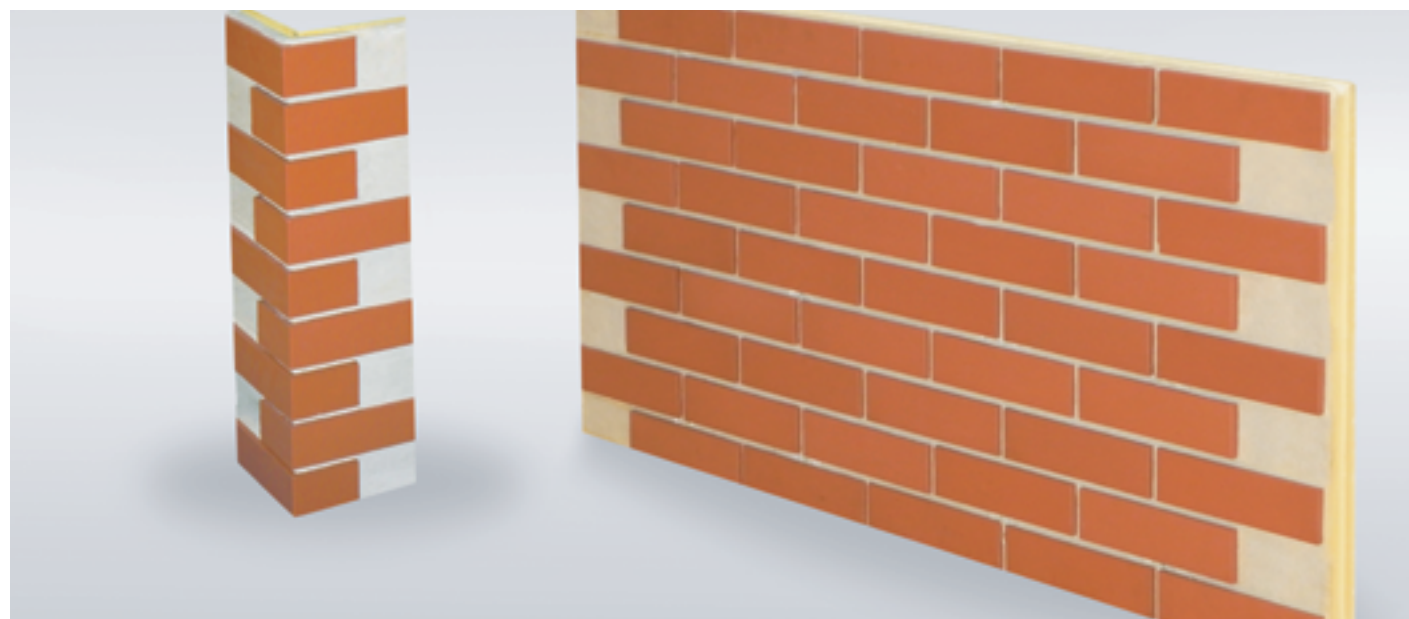
To system dociepleń z klinkierem, którego moduły składają się z dwóch warstw:

- ociepleniowej ze sztywnej pianki poliuretanowej,
- elewacyjno - ozdobnej z płytki klinkierowej.

Płytki klinkierowe są stałe wtopione w piankę poliuretanową.

Moduły stosować można zarówno w budownictwie przy konstrukcjach nowo wznoszonych jak i przy modernizacji i dociepleniu istniejących już budynków.

System można montować na ścianach z dowolnego materiału (cegła, pustaki, bloczki itp.).



Dane techniczne paneli

Wymiary modułów

- Dostępne grubości płyt: 40, 60, 80, 100 i 120 mm
- Szerokość fugi między płytkami klinkierowymi: 12 mm
- Współczynnik przewodzenia ciepła: $\lambda = 0,025 \text{ W/mK}$ dla 10 st C°

Płytki klinkierowe (mm)	Moduł (mm)	Narożnik (mm)	Ilość rzędów
240 x 71	1386 x 738	738 x 246	9
250 x 65	1441 x 693	693 x 256	9
215 x 65	1248 x 693	693 x 221	9

Stosując mathermic® oszczędzasz:



Energię

Bardzo dobra izolacyjność cieplna poliuretanu, co najmniej 30% mniejsze zużycie energii w porównaniu do innych materiałów izolacyjnych.



Pieniądze

Zdecydowanie mniejsze rachunki za energię. Trwałość elewacji - brak okresowych kosztów renowacji tynków czy malowania.



Powierzchnię

Mniejsza grubość izolacji to mniejsza grubość muru → mniejsza powierzchnia zabudowy → mniejsza powierzchnia dachu → płytsze wnęki okienne = więcej słońca w domu.



Czas

Szybki montaż modułów. Krótszy czas budowy lub remontu.

Montaż paneli

Panele są bardzo łatwe i szybkie w montażu.

Po więcej informacji zapraszamy na stronę: www.mathermic.eu



Zużycie energii przy zastosowaniu systemu mathermic®

Rodzaj ściany konstrukcyjnej	Współczynnik przenikania ciepła ściany konstrukcyjnej Uk	Współczynnik przenikania ciepła ściany konstrukcyjnej + mathermic 60	Współczynnik przenikania ciepła ściany konstrukcyjnej + mathermic 80	Współczynnik przenikania ciepła ściany konstrukcyjnej + mathermic 100	Współczynnik przenikania ciepła ściany konstrukcyjnej + mathermic 120
Cegła ceramiczna pełna grubość 250 mm	2,02	0,40	0,30	0,25	0,21
Cegła ceramiczna kratówka grubość 250 mm	1,62	0,38	0,29	0,24	0,20
Bloczki z betonu komórkowego o gęstości 600 kg/m3 grubość 240 mm	1,03	0,34	0,26	0,22	0,19
Roczna oszczędność energii dzięki zastosowaniu systemu mathermic® na ścianie z cegły ceramicznej pełnej o gr. 250 mm i powierzchni 100 m2, przy średniej rocznej temperaturze 9,1°C (dla Berlina).		15468 kWh	16423 kWh	16901 kWh	17283 kWh